

# Cardiogrocco2021

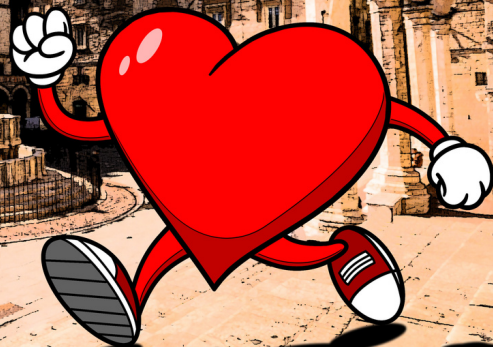
**TEST DA SFORZO CARDIORESPIRATORIO:  
METODICA MISCONOSCIUTA  
O SOTTOVALUTATA?**

**4 DICEMBRE 2021**

**Tenuta Montenero**

**Via Tiberina 117d, 06053**

**Deruta (PG)**



**CON IL PATROCINIO DI:**



**Regione Umbria**



**USLUmbria1**  
SERVIZIO SANITARIO REGIONALE



**Comune di Perugia**



**SIP Sport**

Società Italiana  
di Pneumologia dello Sport



**ITALIA CONI**  
COMITATO  
REGIONALE  
UMBRIA



**FMSI** FEDERAZIONE MEDICO  
SPORTIVA ITALIANA



**College of  
Science and Technology**  
TEMPLE UNIVERSITY\*



**SHRO**  
SBARRO HEALTH RESEARCH ORG.

**sicsport** Società Italiana  
di Cardiologia dello Sport



**Lions Clubs International**

# PROGRAMMA SCIENTIFICO

---

**8:30**

Saluto delle Autorità

Introduce: **Erio Rosati**

## I SESSIONE - IL CPET IN CARDIOLOGIA

Introduce: **Lucia Filippucci**

Moderatori: **Andrea Biscarini, Lucio Mos**

**9:00 - 9:20**

IL CPET: molto più di un ecg da sforzo

**Massimo Romano**

**9:20 - 9:40**

Ruolo del CPET nella prescrizione dell'esercizio fisico nei pazienti con Cardiomiopatia Ipertrofica

**Flavio D'Ascenzi**

**9:40 - 10:00**

IL CPET nello scompenso cardiaco e la scelta del beta bloccante ottimale

**Massimo Mapelli**

**10:00 - 10:20**

Discussione sui temi trattati:

**Barbara Ceccaccio, Pompeo D'Ambrosio, Daniele Valeri**

**10:20 - 11:00**

Coffee break

Moderatori: **Marco Pozzi, Gaetano Vaudo**

**11:00 - 11:20**

Valutazione della capacità funzionale del paziente cardiopatico: metodiche a confronto

**Leandro Sanesi**

**11:20 - 11:40**

Lo studio DIBECI

**Giacomo Pucci**

**11:40 - 12:00**

IL CPET nella diagnosi differenziale della dispnea da sforzo

**Giuseppe Fiorenzano**

**12:00 - 12:00**

Discussione sui temi trattati:

**Daniel Castiglione, Fabio Muzi, Silvia Norgiolini**

**12:20 - 12:40**

### LETTURA MAGISTRALE:

Genes, environment and human diseases

**Antonio Giordano**

**12:40 - 13:40**

Lunch

## II SESSIONE - IL CPET IN MEDICINA DELLO SPORT

Introduce: **Antonio Russo**

**13:40 - 14:00**

Intervento Medici Sociali SSC Napoli  
**Raffaele Canonico, Gennaro De Luca**

Moderatori: **Mauro Burini - Fulvio Forcignanò**

**14:00 - 14:20**

La valutazione funzionale dell'atleta e CPET nel calcio professionistico  
**Adriano Di Pace**

**14:20 - 14:40**

Ausilio del CPET nella certificazione dell'idoneità sportiva: return to play post-Covid, ma non solo  
**Francesco Graniero**

**14:40 - 15:00**

Discussione sui temi trattati: **Anna Faleburle, Emilio Perelli**

Moderatori: **Leonella Pasqualini - Erio Rosati**

**15:00 - 15:20**

Il trattamento delle iperlipidemie nello sportivo: dal nutraceutico al farmaco  
**Matteo Pirro**

**15:20 - 15:40**

Novità in tema di Omega 3  
**Vanessa Bianconi**

**15:40 - 16:00**

Le Resolvine  
**Alberto Cerasari**

**16:00 - 16:20**

Il trattamento dell'ipertensione nello sportivo  
**Paolo Palatini**

**16:20 - 16:40**

Il trattamento anticoagulante nel paziente giovane  
**Cecilia Becattini**

**16:40 - 17:00**

L'importanza dell'aderenza terapeutica nelle patologie croniche  
**Lucia Filippucci**

**17:00 - 17:20**

Discussione sui temi trattati:  
**Cinzia D'Ambrosio, Fabrizio Poeta**

**17:20 - 17:40**

Compilazione Questionario ECM e chiusura dei lavori



# FACULTY

---

## RESPONSABILI SCIENTIFICI

### LUCIA FILIPPUCCI

Responsabile U.O. CARDIOLOGIA RIABILITATIVA E  
PREVENZIONE PATOLOGIE CARDIOVASCOLARI, USL 1  
Umbria - Perugia

### ANTONIO RUSSO

U.O. CARDIOLOGIA RIABILITATIVA E PREVENZIONE  
PATOLOGIE CARDIOVASCOLARI, USL 1 Umbria -  
Perugia

<b>BECATTINI CECILIA</b>	<i>Perugia</i>	<b>GRANIERO FRANCESCO</b>	<i>Udine</i>
<b>BIANCONI VANESSA</b>	<i>Perugia</i>	<b>MAPELLI MASSIMO</b>	<i>Milano</i>
<b>BISCARINI ANDREA</b>	<i>Perugia</i>	<b>MOS LUCIO</b>	<i>S. Daniele del Friuli (UD)</i>
<b>BURINI MAURO</b>	<i>Perugia</i>	<b>MUZI FABIO</b>	<i>Terni</i>
<b>CANONICO RAFFAELE</b>	<i>Napoli</i>	<b>NORGIOLINI SILVIA</b>	<i>Città di Castello (PG)</i>
<b>CASTIGLIONE DANIEL</b>	<i>Terni</i>	<b>PALATINI PAOLO</b>	<i>Padova</i>
<b>CECCACCIO BARBARA</b>	<i>Perugia</i>	<b>PERELLI EMILIO</b>	<i>Deruta (PG)</i>
<b>CERASARI ALBERTO</b>	<i>Terni</i>	<b>PIRRO MATTEO</b>	<i>Perugia</i>
<b>D'AMBROSIO CINZIA</b>	<i>Perugia</i>	<b>POETA FABRIZIO</b>	<i>Perugia</i>
<b>D'AMBROSIO POMPEO</b>	<i>Perugia</i>	<b>PASQUALINI LEONELLA</b>	<i>Perugia</i>
<b>D'ASCENZI FLAVIO</b>	<i>Siena</i>	<b>POZZI MARCO</b>	<i>Ancona</i>
<b>DE LUCA GENNARO</b>	<i>Napoli</i>	<b>PUCCI GIACOMO</b>	<i>Terni</i>
<b>DI PACO ADRIANO</b>	<i>Pisa</i>	<b>ROMANO MASSIMO</b>	<i>Napoli</i>
<b>FALEBURLE ANNA</b>	<i>Perugia</i>	<b>ROSATI ERIO</b>	<i>Perugia</i>
<b>FIORENZANO GIUSEPPE</b>	<i>Terni</i>	<b>SANESI LEANDRO</b>	<i>Terni</i>
<b>FORCIGNANO' FULVIO</b>	<i>Perugia</i>	<b>VAUDO GAETANO</b>	<i>Terni</i>
<b>GIORDANO ANTONIO</b>	<i>Philadelphia</i>	<b>VALERI DANIELE</b>	<i>Amelia (TR)</i>

# INFORMAZIONI GENERALI

---

## SEDE DEL CONGRESSO

**Tenuta Montenero**

Via Tiberina 117d, 06053 Deruta PG

## SEGRETERIA ORGANIZZATIVA E PROVIDER ECM (ID 4798):



Viale Luca Gaurico 91/93

00143 Roma

Tel. 06/39733859 - info@midi2007.it

www.midi2007.it

## ECM EDUCAZIONE CONTINUA IN MEDICINA

**ID ECM: 4798/329342**

**Crediti: 7 Ore formative: 7**

**Partecipanti: 100**

**Accreditato per:**

**MEDICO CHIRURGO**

ALLERGOLOGIA ED IMMUNOLOGIA CLINICA; ANGIOLOGIA; CARDIOLOGIA; MEDICINA GENERALE (MEDICI DI FAMIGLIA); MEDICINA DI COMUNITÀ; ENDOCRINOLOGIA; GENETICA MEDICA; MALATTIE METABOLICHE E DIABETOLOGIA; MALATTIE DELL'APPARATO RESPIRATORIO; MALATTIE INFETTIVE; MEDICINA E CHIRURGIA DI ACCETTAZIONE E DI URGENZA; MEDICINA FISICA E RIABILITAZIONE; MEDICINA INTERNA; MEDICINA DELLO SPORT; NEFROLOGIA; NEUROLOGIA; PEDIATRIA; RADIOTERAPIA; REUMATOLOGIA; CARDIOCHIRURGIA; CHIRURGIA GENERALE; CHIRURGIA VASCOLARE; ORTOPEDIA E TRAUMATOLOGIA; ANESTESIA E RIANIMAZIONE; MEDICINA LEGALE; NEUROFISIOPATOLOGIA; PATOLOGIA CLINICA (LABORATORIO DI ANALISI CHIMICO-CLINICHE E MICROBIOLOGIA); RADIODIAGNOSTICA; MEDICINA DEL LAVORO E SICUREZZA DEGLI AMBIENTI DI LAVORO; CONTINUITÀ ASSISTENZIALE; PEDIATRIA (PEDIATRI DI LIBERA SCELTA); SCIENZA DELL'ALIMENTAZIONE E DIETETICA; DIREZIONE MEDICA DI PRESIDIO OSPEDALIERO;

**DIETISTA**

**FISIOTERAPISTA**

**INFERMIERE**

**TECNICO ORTOPEDICO**

## CON IL CONTRIBUTO NON CONDIZIONANTE DI:

---

ALFASIGMA 

 **AGATON**  
for your health

**AMGEN**<sup>®</sup>

 Bristol Myers Squibb™  
 **Pfizer** 

 **Dompé**

 **Enfarma**

 **ERREKAPPA**  
EUROTÈRAPICI

 **fidia**  


 **LUSOFARMACO**  
ISTITUTO LUSO FARMACO D'ITALIA

 **malesci**

 **Metagenics**

**NEOPHARMED**  
**GENTILI**



 **PIAM**  
Pharma &  
Integrative Care

**SANOFI** 

 **SPA** Società Prodotti Antibiotici